

1 定食 ラーメン
食事処三秀

営 11:00~15:00
休 月曜日
☎ 0225-54-2781



2 定食 うどん
きらら女川

営 10:00~17:00
休 不定休
☎ 080-3199-8064



3 洋食
りぼん

営 11:00~17:00
休 水・月末最終火曜
☎ 0225-25-7490



4 洋食 ワイン
ビストロ
・エルエピコ

営 11:30~14:00
休 火曜日
☎ 0225-98-5506



5 和食 海鮮
ニューこのり

営 11:00~19:00
休 火曜日
☎ 0225-53-2134



6 まぐろ専門店
明神丸

営 11:00~14:00
休 木曜日
☎ 0225-50-2088



7 釜飯
マルキチ女川
浜めし屋

営 10:30~15:00
休 不定休
☎ 0225-98-9989



8 ステーキ
Gozainn

営 10:00~17:00
休 不定休
☎ 0225-53-2376



9 海鮮
おかせい

営 10:00~16:00
休 不定休
☎ 0225-53-2739



ONAGAWA FM
コミュニティ井戸
ダイシン&かふえさくら
ホテル・エルファロ
女川温泉ゆほっぼ
JR女川駅
皇后御歌碑
交番
桜咲く地藏
シーバルビア女川
ハマテラス
まちなか交流館
旧女川交番
白山神社
ちかいの鐘
女川町役場
お土産 あがいんステーション
津波記憶石
地域医療センター

観光案内はこちらへどうぞ
一般社団法人女川町観光協会
たびの情報館ぶらっと
営 9:00~17:00
休 定休日なし
☎ 0225-54-4328

ランチマップ
駅から**徒歩圏内**

徒歩約15分
女川魚市場

徒歩約10分
白山神社

徒歩約5分
地域医療センター

徒歩約3分

徒歩約10分

徒歩約5分

かまぼこ・手焼き体験
蒲鉾本舗高政本店
万石の里
営 8:30~18:00
休 年末
☎ 0225-53-5411

食堂
おかず屋
営 10:00~15:00
休 月曜日
☎ 0225-54-4460

女川町観光協会では
レンタサイクルの
貸し出しをしています
1時間 500円

JR女川駅
女川町観光協会

ツルハドラッグ

セブンイレブン

**自転車だったら
ここまで行ける
ちょっとマップ
広域**

11 定食
食事処おじか

営 11:00~15:00
休 土・日・祝日
☎ 0225-53-2826



12 カフェ洋食カレー
カフェ・ごはん
・セボラ

営 10:00~17:00
休 火・第三月曜
☎ 090-7936-4439



13 ラーメン
Yume Wo Katare
Onagawa

営 11:30~13:30
休 火曜日
@WoKatare



14 ラーメン 中華
金華楼

営 11:00~14:00
休 月曜(祝日の場合翌日)
☎ 0225-53-3366



15 焼き鳥海鮮串焼き
串焼きたろう

営 11:00~18:00
休 月曜日・火曜日
☎ 0225-54-3688



16 海鮮
居酒屋典典

営 11:00~14:00
土日祝ランチ営業
☎ 0225-98-8058



17 牛たん
なりたや

営 11:00~14:00
休 月曜日
☎ 0225-53-4060



18 定食 海鮮
市場食堂

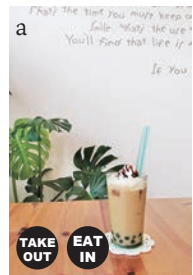
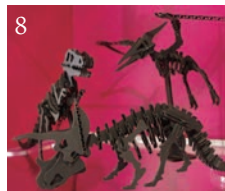
営 11:00~14:30
休 日祝・市場休業日
☎ 0225-53-5585



19 手打ちそば
花菖蒲

営 11:30~14:00
休 月曜日・火曜日
☎ 0225-54-2787





presented by
女川町観光協会

おながわみやげ 勝手にセレクション



1. onagawa fish 丁寧な手仕事で作られる木工雑貨はつつい触ってしまうなめらかな手触り。ぜひ手にとってみてください。(onagawa factory-9:00~16:00/無休/シーパルピア女川F27) 2. 着物地のストール 古着物をほどいてまた手元に置けるように。おしゃれな和雑貨はプレゼントにもおすすめです。(絆フレンズ-10:00~17:00・日曜10:00~15:00/月曜・第4金曜定休/シーパルピア女川F24) 3. たこのやわらか煮 三陸の栄養豊富な海で育ったタコを柔らかく煮付けてあります。お子様や高齢の方にもおいしく食べられるおすすめの一品です。(お魚いちばおかせい-9:00~18:00/無休/ハマテラス1) 4. リアスの詩昆布巻 女川土産の定番。震災前から変わらない味付けで、サンマ以外にも旬の魚介類を使った種類豊富な昆布巻を取り揃えています。(マルキチ女川浜めし屋-9:00~17:00/無休/ハマテラス4) 5. ダイビングスーツ素材のコスター 港町ならではの素材を使ったコスターは地元の飲食店でも使用しているもの。旅の思い出にピッタリです。(MARSAN-9:00~17:00/不定休/シーパルピア女川E3) 6. ウェルカムボード 町中で見かけるカラフルなタイルはここセラミカ工場のもの。一枚飾るだけでも華やかに場を彩ってくれるタイル製品は贈り物としても人気です。(みなとまちセラミカ工房-9:00~18:00・土日9:00~17:00/無休/シーパルピア女川E21)

7. おはなりうむ 生花の他にも、ガーデン雑貨、インテリア小物などを扱う花友特製ハーバリウム。手入れいらずで長く楽しめる人気のインテリアです。(ふらわ~しよっふ花友-9:00~18:00・日曜9:00~17:00/第1・3・5木曜定休/シーパルピア女川D17) 8. ダンボール工作キット Konpo's Factoryではダンボールギネグッズや工作キットを販売しています。お子様へのお土産や夏休みの自由研究などにも。(Konpo's Factory-10:00~16:00/火曜・水曜定休/シーパルピア女川E18) 9. 石けん 宮城の素材を使用した手作りの石けんは見た目もおしゃれ。素材そのものの色と香りをお楽しみください。(三陸石鹸工房 KURIYA-11:00~16:00・土日祝9:30~16:30/火曜・水曜定休/ハマテラス8) 10. あがいんステーション 町のお土産やさんあがいんステーションでは、町内の名産品はもちろん、周辺地域のお土産も揃っています。お土産選びならこちらどうぞ！(10:00~17:00/月曜定休/女川町女川浜字大原479-2) 11. さんまの黒酢煮 女川産の上質なさんまを使用したさんまの佃煮。魚特有の生臭さも殆ど感じず美味しくお召し上がりいただけます。(さんまのヤマホン-9:30~17:00・日祝9:30~16:00/不定休/ハマテラス5) 12. 高政の笹かま 素材と鮮度にこだわった蒲鉾は女川にきたらぜひ一度味わっていただきたい商品の一つ。贈答品としてもおすすめです。(蒲鉾本舗高政-8:30~17:00/元旦のみ休み/ハマテラス7)

個性あふれるお店で一息 まちなかカフェ特集.

13. 女川温泉ゆぼっぱ JR女川駅と一体化した日帰り温泉ゆぼっぱ。1階は町の特産品を取り揃えた物産店、2階は温泉施設、3階には女川湾を一望できるフロアがあります。(9:00~21:00/第3水曜定休/女川町女川浜字大原1-10) a. カフェ・ごはん・セボラ セボラでは季節ごとにオススメが変わるカフェメニューにも注目。自慢の自家製ドリンクが楽しめます。(10:00~17:00/火曜・第3日曜/シーパルピア女川F26-1) b. Mother Port Coffee 町の景観を楽しみながら挽きたてのコーヒーを楽しめます。商店街の真ん中に位置し入りやすいコーヒーショップです。(9:00~17:00/不定休/シーパルピアD15) c. 相喜フルーツ 青果店相喜フルーツでは、旬の美味しいフルーツをその場で絞った生ジュースを作ってもらえます。散策のお供にぜひどうぞ。(夏季8:30~18:00・冬季8:30~17:00/月曜不定休/シーパルピア女川F25) d. ダイシン&かふえさくら プティックダイシン併設のかふえさくらでは、こだわりのオリジナルブレンドコーヒーやちょっとした軽食を楽しめます。(9:00~17:00/水曜定休・講習会等で臨時休業日あり/女川町女川浜字大原71) e. OCHACCO 日本茶のフレーバーティーを扱うお茶屋さんです。見た目もかわいい茶葉はお土産にも人気。イートインコーナーでお茶することもできます。(11:00~17:00/火曜・水曜定休/シーパルピア女川A6)