

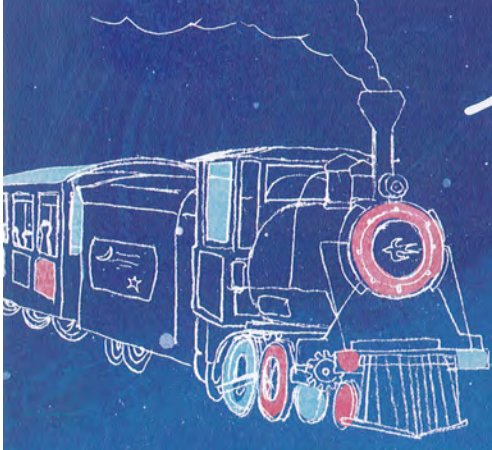
TOHOKU
 Roots
 Project

東北ルーツ音楽室 presents



音楽の時間 vol.1

イーハトーヴの途中



出演

広瀬咲楽

[宮城県]

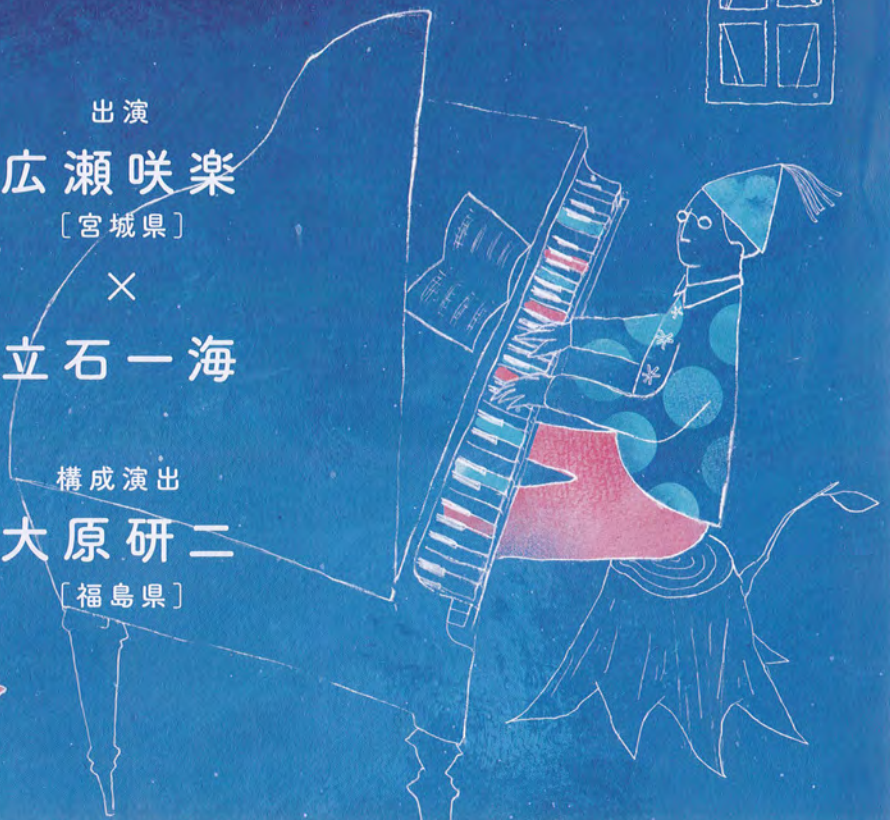
×

立石一海

構成演出

大原研二

[福島県]



音楽の時間

イーハートヴの途中

vol.1

2011年3月11日直後、演劇や映像を主体として仕事としていた私たちは、自分たちの仕事とする物の無力さに向うめられました。極限状況の中にいる人間が演劇を見ようとは思えません。受け入れることも出来ません。しかし、音楽は違いました。人は自分を鼓舞する為に歌を口ずさみ、誰かを笑顔にするために一緒に歌い、ラジオから流れてくる懐かしい歌に皆が聞き入りました。演劇とは違う「音楽」の力と身軽さを目の当たりにし、嫉妬すらし、同時に音楽は祈りでもあるのだと知りました。

「演劇」という物は、TVやラジオと違い、公演を現地に持って行くことが出来なければ観てもらうことは出来ません。演劇公演を故郷に届ける。こんなシンプルなことがいかに難しいことかを実感し、またあの震災でぼろぼろになった故郷とそこで生活する人の心に演劇を観る余裕が生まれるまでに相当の時間を要することを思い知らされました。

2016年春、ようやく音楽劇「想稿・銀河鉄道の夜」という演劇公演を故郷に届けることが出来ました。「音楽劇」を選択したのは、そのままではしんどい題材に音楽の持つ力を借りたかったから。その公演で音楽の持つ力を実感したこと、その公演に出演してくれた俳優たちには音楽に長けた人が何人かいたことから、よりミニマムな形で演劇の手法を用いて、音楽のプログラムが創れないだろうかとも考えるようになりました。そんな話をしていた中で、「想稿・銀河鉄道の夜」出演者で昨年秋に上京してきてシンガーソングライターとして音楽活動も本格的に始めた仙台出身の広瀬咲楽さんと銀河鉄道の音楽を全て担当していただいたJAZZピアニストの立石一海さんが「やりたい」と言ってくれたこと、二人の創る音楽を東北に届けたいという思いから、この方法を模索し、力を持つ音楽を東北に届けることを目的として東北ルーツ音楽室presents「音楽の時間」というこの企画は生まれました。

構成演出は「音楽の時間」企画が持ち上がった時に「東北ルーツでしか出来ないことをやろう」と名乗りを上げた福島県南相馬出身の大原研二が担当します。

「音楽の時間」1回目の公演は、「イーハートヴの途中」というTOURタイトルをつけ、宮城県仙台市と女川町、そして東京の3ヶ所での公演を行います。広瀬咲楽のオリジナル楽曲とカバー曲、そして宮城県県庁を通じて創られた新曲にTOHOKU Roots Project 公演での楽曲も織り交ぜながら演劇的手法も取り入れたTOHOKU Roots Projectならではのライブを展開します。

ふたりが紡ぐ音楽を東北の空に響かせる。



広瀬咲楽のまっすぐにまっすぐに言葉が届く歌声と立石一海の優しいピアノの音で唯一無二の音楽を。

東北の空へ。



届け。



料金

- 全席自由席 ※開場は開演の30分前※当日券+¥500
- ・仙台公演：一般…¥3,000 / 高校生以下…¥2,000 (+1ドリンク)
 - ・女川公演：一般…¥2,500 / 高校生以下…¥1,500
 - 町民一般…¥2,000 / 高校生以下…¥1,000
 - シーバルちゃんチケット ※シーバルちゃんグッズを持っていると¥500引適用
 - ・東京公演：一般…¥3,500 / 高校生以下…¥2,500 (+1ドリンク)

チケット取扱

- 2017年5月12日正午チケット発売開始
- ◆Quartet on-line
<https://www.quartet-online.net/ticket/trp-music-room-vol-1>
 - ◆TRP チケット ticket.trp@gmail.com



【構成】東北ルーツ音楽室+大原研二（福島）

【ステージ構成演出】大原研二（福島）

【音楽】広瀬咲楽（宮城）、立石一海

【舞台進行】坂野早織（福島）

【音響】川上清美（ORANGE COYOTE）

【宣伝美術】martrie（岩手）

【制作】東北ルーツ音楽室

【企画】TOHOKU Roots Project、東北ルーツ音楽室

【協力】

劇団ハーベスト、ソニー・ミュージックアーティストズ、RITROVO、DULL-COLORED POP、エフエムなとり、おながわエフエム、シーバルちゃん、一般社団法人女川町観光協会、cafe Mozart Atelier、女川町まちなか交流館ホール、阿佐谷ネクストサンデー 他

【後援】

女川町、公益財団法人仙台市民文化事業団、一般社団法人女川町観光協会

【製作】

一般社団法人東北ルーツプロジェクト

東北ルーツ
プロジェクト

【お問合せ】一般社団法人東北ルーツプロジェクト
info.tohoku.roots.pj@gmail.com 070-6451-3325（制作部）
【公式HP】<http://tohokurootsproject.wixsite.com/tohoku-roots-project>



TOHOKU Roots Project：大原研二・阿部紗穂里・小野崎有香・澤口渉・田中宏樹・高野絹也・坂野早織 +2・東北ルーツ工房・東北ルーツ音楽室



広瀬咲楽
hirose sala



立石一海
tateishi kazumi

宮城公演

仙台公演 2017 7.21(金)～22(土)
cafe Mozart Atelier (カフェモーツァルト アトリエ)

19:00 開場 / 19:30 開演 (両日とも)

ACCESS

- <地下鉄> 地下鉄東西線「青葉通一番町駅」下車・徒歩約8分 <徒歩> 仙台駅から徒歩約20分 <バス> 八木山動物公園駅行(701・J701) 仙台駅 → バス4駅・約7分 → 「片平丁小学校前」下車 → 徒歩1分 国児ヶ丘三丁目福祉大野球場前行(870・S870) 仙台駅 → バス2駅・約5分 → 「晩翠草堂前」下車 → 徒歩6分



所在地：宮城県仙台市青葉区米ヶ袋1-1-13 B1F TEL:022-266-5333

女川公演 2017 7.23(日)
女川町まちなか交流館ホール

12:30 開場 / 13:00 開演
16:30 開場 / 17:00 開演

ACCESS

- <JRを利用> JR 仙石線経由 / 約2時間 仙台駅(仙石線) → 石巻駅(石巻線) → 女川駅 JR 東北本線経由 / 約2時間 仙台駅(東北本線) → 小牛田駅(石巻線) → 女川駅 <車を利用> 東北自動車道 / 約1時間 仙台IC → 仙台南IC → 東部道路経由 → 三陸自動車道石巻女川IC 三陸自動車道 / 約45分 仙台北IC → 石巻女川IC 国道398号線 / 約25分 石巻女川IC → 女川町 <駐車場について> まちなか交流館の南側入り口前がございます。(収容台数：普通車7台・福祉車1台) 駐車台数には限りがあります。駅周辺駐車場もご利用いただけますが満車の場合は駐車できませんので、予めご了承ください。路上駐車はご遠慮下さい。



所在地：宮城県牡鹿郡女川町女川浜李大原1-36 TEL:0225-24-6677

東京公演

2017 10.28(土)・29(日)
阿佐谷ネクストサンデー

・10.28(土)13:30 開場 / 14:00 開演
17:30 開場 / 18:00 開演
・10.29(日)13:00 開場 / 13:30 開演

ACCESS

- JR 阿佐ヶ谷駅 南口から中杉通り左側沿い徒歩5分 JR 丸の内線南阿佐ヶ谷駅 2b 出口から中杉通り右側沿い徒歩5分



所在地：東京都杉並区阿佐谷南1-35-23 第一横川ビル B1 TEL:03-3316-6799